



Оштра Чука

ЛЕГЕНДА
ГРАНИЦЕ

- Граница Плана генералне регулације
- Граница катастарске општине Брзеће
- Граница националног парка "Копалоник"
- Граница постојећег грађевинског подручја
- Граница планираног грађевинског подручја

ПЛАНИРАНА НАМЕНЕ ПОВРШИНА
ГРАЂЕВИНСКО ПОДРУЧЈЕ

- ПОВРШИНЕ И ОБЈЕКТИ ЈАВНЕ НАМЕНЕ**
- Објекти јавне намене:
 1. школа и вртић, 2. пошта, 3. амбуланта, пошта, управа
 4. културни центар

- Саобраћајне површине и објекти**
- регулациона линија
 - саобраћајница
 - коридор специјалне железнице

- 1** остале саобраћајне површине:
1. паркиралиште "park&ride" и станица специјалне железнице са станичним тргом и парком
 2. објект јавне гараже
 3. паркинг за аутобусе
 4. паркинг за аутомобиле
 5. паркинг за аутомобиле
 6. подземна гаража са зеленом кровном терасом

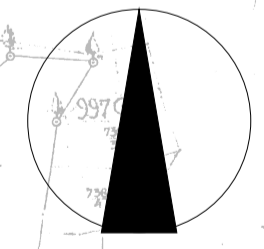
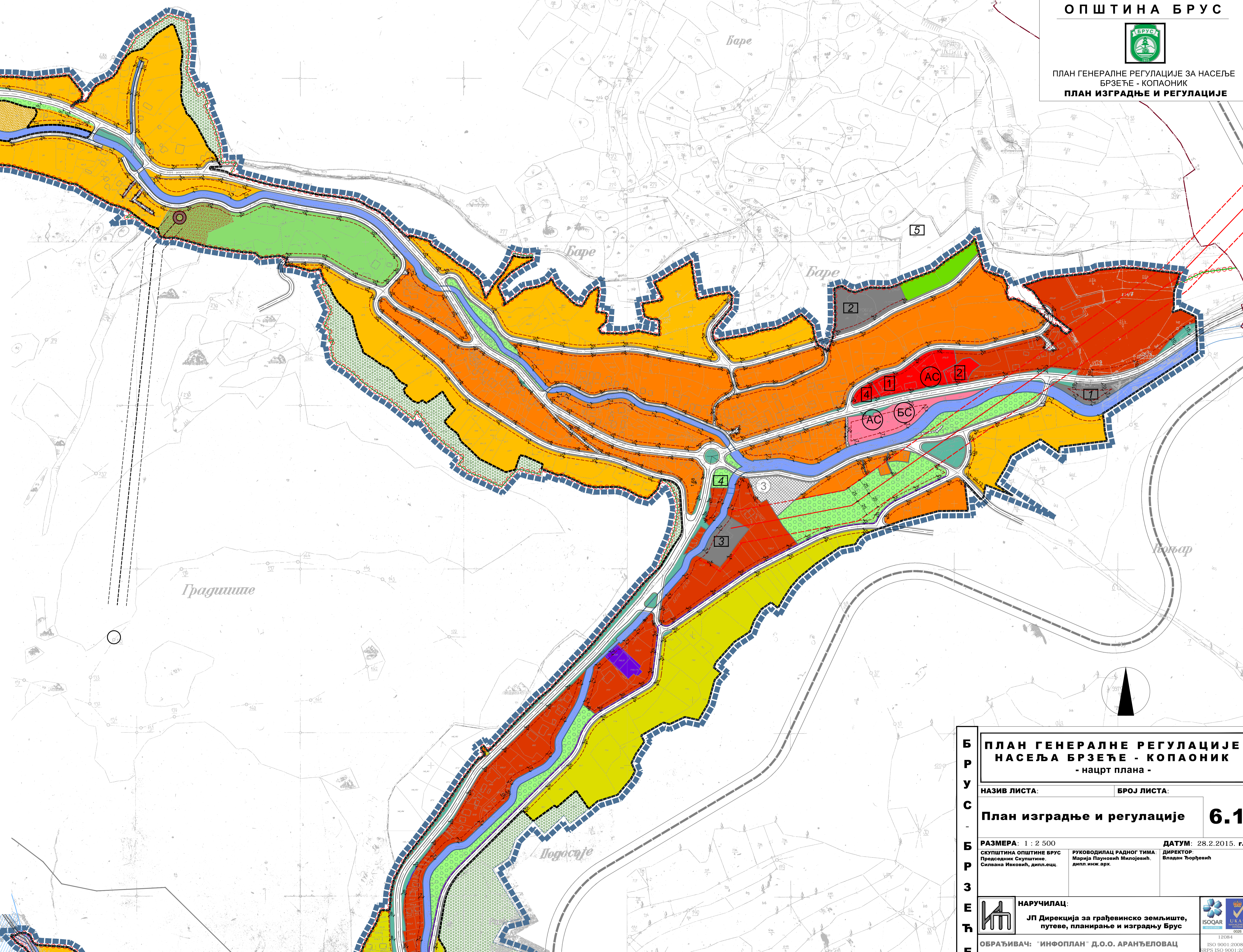
- постојећи колско-пешачки приступи**
- комунално површине
 1. ППОВ (постројење за пречишћавање отпадних вода)
 2. гробље
 3. ТС (трансостаница 110 kV)
 4. пијаца
 5. ГМРС (главна мернорегулациона станица - ван подручја плана)

- путно зеленило
- уређено зеленило (парк, заштићено подручје, трг, шеталиште)
- спорт и рекреација (терени, игралишта, сале...)
- скијалишта (са пратећим и допунским наменама скијалишта)
- трасе ски стаза
- планирана траса гондоле са полазном станицом
- планирана траса жичаре са полазном станицом
- постојећа траса жичаре са полазном станицом
- траса спортско-рекреативних стаза
- улаз у национални парк

- ПОВРШИНЕ ОСТАЛИХ НАМЕНА**
- породично становање
 - викенд становање
 - мешовито становање-пословање
 - туристички комплекси
 - туризам и угоститељство (високи туризам - хотели)
 - туризам и угоститељство (градски - хотели)
 - услуге
 - производња, привреда
 - скијалиште хотела Јуниор
 - остало заштитно зеленило

- ЗЕМЉИШТЕ ВАН ГРАЂЕВИНСКОГ ПОДРУЧЈА**
- шуме и шумско земљиште
 - водно земљиште
 - пољопривредно земљиште

- ГРАЂЕВИНСКА РЕГУЛАЦИЈА**
- Регулациона линија
 - Планирана грађевинска линија
 - Постојећа грађевинска линија
 - Грађевинска линија на регулационој линији
 - Далековод 110kV са заштитним појасом далековода и ТС



Б Р У С
ПЛАН ГЕНЕРАЛНЕ РЕГУЛАЦИЈЕ
НАСЕЉА БРЗЕЋЕ - КОПАОНИК
- нацрт плана -

НАЗИВ ЛИСТА: **БРОЈ ЛИСТА:**

План изградње и регулације 6.1

РАЗМЕРА: 1 : 2 500 **ДАТУМ:** 28.2.2015. г.

СКУПШТИНА ОПШТИНЕ БРУС
Председник Скупштине,
Силвана Ишковић, дипл.еџц.

РУКОВОДИЛАЦ РАДНОГ ТИМА:
Марија Пауновић Милојевић,
дипл.инж.арх.

ДИРЕКТОР:
Владан Ђорђевић

НАРУЧИЛАЦ:
ЈП Дирекција за грађевинско земљиште,
путеве, планирање и изградњу Брус

ОБРАЂИВАЧ: "ИНФОПЛАН" Д.О.О. АРАНЂЕЛОВАЦ

